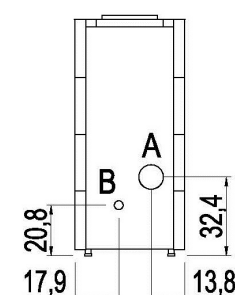
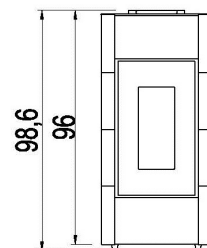
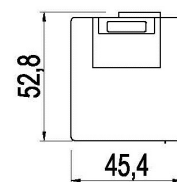




Puissance nominale	kW	8,6
Puissance réduite	kW	2,4
Puissance thermique introduite (max)	kW	9,73
Puissance utile à l'eau nominale	kW	-
Puissance utile à l'eau réduite	kW	-
Rendement nominal	%	89,1
Rendement réduit	%	92,9
Capacité de chauffe (min-max)	m <sup>3</sup>	58 - 206
CO à 13% O <sub>2</sub> , nominal	%	0,006
CO à 13% O <sub>2</sub> , réduit	%	0,022
Emissions CO (13% O <sub>2</sub> ) (min-max)	mg/Nm <sup>3</sup>	274 - 79
Emissions OGC (13% O <sub>2</sub> ) (min-max)	mg/Nm <sup>3</sup>	3,9 - 1,5
Emissions NOX (13% O <sub>2</sub> ) (min-max)	mg/Nm <sup>3</sup>	104 - 136
Contenu de poussières à 13% O <sub>2</sub> , (min-max)	mg/Nm <sup>3</sup>	19,3 - 14
Capacité chaudière (H <sub>2</sub> O)	l	-
Capacité réservoir	kg	18
Combustible		Pellet ø6
Consommation horaire (min-max)	kg/h	0,53 - 2,01
Autonomie (min-max)	h	9 - 34
Absorption électrique d'allumage (max)	W	346
Absorption électrique de travail (max)	W	76
Tension d'alimentation et fréquence	V - Hz	230 - 50
Dépression cheminée	Pa	11,6
Diamètre sortie fumées	mm	80
Diamètre prise d'air comburant	mm	60
Masse des fumées (min-max)	g/sec	2,2 - 4,8
Température des fumées en sortie (max)	°C	196,6
Poids net	kg	79
Poids brut	kg	88
Tuyau d'évacuation	voir	A
Prise d'air comburant	voir	B
Canalisation	voir	-
Canalisable jusqu'à	m	-



Art. 15A-B-VG 2015  
BlmSchV 2016  
Regensburg  
München  
Stuttgart  
Aachen



### COMBINAISONS

7018021	Acier noir-anthracite	EAN 8053859010029
7018020	Acier blanc	EAN 8053859010012
7018019	Acier rouge	EAN 8053859010005

### PLUS



Brasero en fonte



Chambre étanche



Vis sans fin en aluminium



Liaison thermostat externe



Comfort mode



Sortie fumée postérieure



Wi-Fi kit (optional)



Porte en fonte



Programmation journalière hebdomadaire



Télécommande

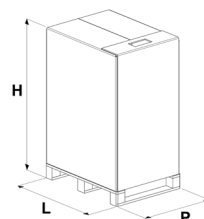
Surface de chauffe : 90m<sup>2</sup>

Conduit extérieur : 4 870€ H.T

Conduit existant : 4 520€ H.T

Ventouse : 4 520€ H.T

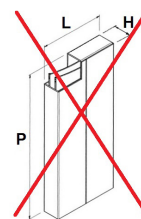
### EMBALLAGE POÊLE



L (cm)	H (cm)	P (cm)
80	114,3	60

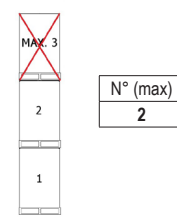
VOLUME (m <sup>3</sup> )
0,55

### EMBALLAGE FINITIONS



L (cm)	H (cm)	P (cm)
-	-	-

### STOCKAGE



### TRANSPORT

